

## LARGENTIÈRE

### LAURAC-EN-VIVARAIS

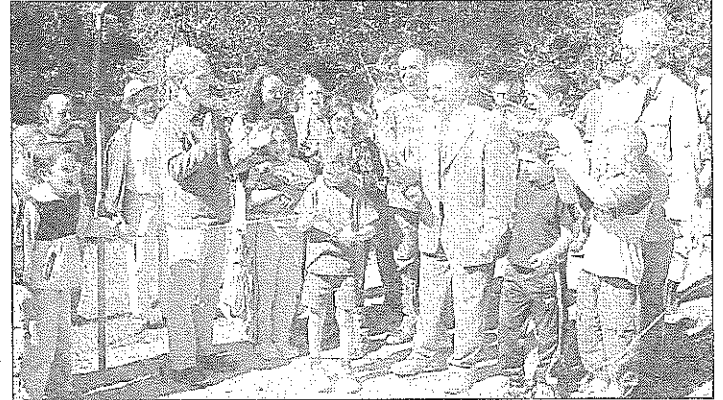
# Une réussite : la rénovation du Toufache

C'est une véritable petite révolution, pacifique, qu'a connue le site dit du "chapeau de gendarme" sur les bords du ruisseau de Toufache, ce ruisseau qui a tant marqué l'histoire du village de Laurac. En quatre ans, ce terrain communal un brin à l'abandon a retrouvé ses vieux murs de pierres sèches de plus de deux mètres de haut, ses sources, des bassins alimentant un petit jardin scolaire, sans oublier une grange, en ovale de la belle voûte de pierre marquèrent l'emplacement de la première source captée au 19<sup>e</sup> siècle pour l'alimentation de la commune, à l'initiative du frère Serdieu.

Cette réalisation, officiellement inaugurée dans une ambiance conviviale, est à mettre à l'actif surtout des équipes de l'association A. I. M. E. (Agir, Innover, Mobiliser, Essaimer). Cette association de réinsertion, dont le siège social régional est à Joyeuse et ses ateliers et résidence à Laurac, est présidée par Philippe Grognon et dirigée par Marie-France Vinet. Tous deux étaient présents à l'inauguration, aux côtés de Henri Belleville, prési-

dent du parc naturel régional des Monts d'Ardèche et Robert Brugère, adjoint, représentant le maire de Laurac, empêché.

Tous ont souligné l'importance de ce qu'il convient d'appeler, avec A. I. M. E. Un "chantier de développement" sur lequel ont travaillé au long de ces quatre années 74 personnes, sous la conduite d'Hamid Benissad. Le chantier fut lancé en 2000, à l'initiative du départ de Laurac-Rando, très vite relayé par A. I. M. E. Dans le cadre d'un contrat de développement avec la commune. Bien orchestré entre autres par Robert Brugère, le projet put bénéficier de soutiens importants du parc naturel régional des Monts d'Ardèche (P. N. R.) du conseil général, de la région, de la direction départementale du Travail et de l'Emploi et même de l'Union Européenne. Le P. N. R. Intervenu suite à une demande de la municipalité, a tenu à soutenir une réalisation qui entre pleinement dans ses objectifs de sauvegarde du patrimoine. Quant à A. I. M. E., un tel projet est aussi tout à fait "dans ses cordes" permettant à ses jeunes



Lors de l'inauguration.

stagiaires de retrouver le sens du travail et pourquoi pas, de la vie. De nombreuses photos, des articles de presse et divers documents ont permis aux visiteurs de revivre l'histoire de ce lieu privilégié et en particulier de ces quatre années qui lui ont donné une nouvelle jeunesse. Le site du Toufache a donc retrouvé un peu de son aspect de l'époque, où entouré de jardins, il constituait un lieu convivial pour les Lauracois. Ceux-ci retrouveront avec plaisir ce

lieu de promenade et de détente le long de leur ruisseau, avec entre autres une table de pique-nique recouverte de mosaïque dûe aux décorateurs de A. I. M. E., avec Alain Chartin. Assis sur les tabourets de pierre, ils pourront méditer ces deux vers d'un amateur local de poésie :

"Toufache d'autrefois, Toufache d'aujourd'hui,  
Tu restes pour Laurac le meilleur des amis."