

LABOULE

Nouvelle mairie : le fruit d'un challenge

Le maire Jean-Pierre Carretti et les membres de son conseil municipal ont inauguré la nouvelle mairie, vendredi. Le maire a évoqué les raisons pour lesquelles une nouvelle mairie devait être réalisée. L'ancienne, « au charme désuet » ne répondait plus aux besoins des utilisateurs et des élus. Le choix de l'emplacement s'est fait à l'unanimité des élus locaux qui décidèrent d'un commun accord de construire le nouvel édifice aux lieux et place "d'une ruine", véritable "verru" dans le village et qui représentait un réel danger par les éboulements.

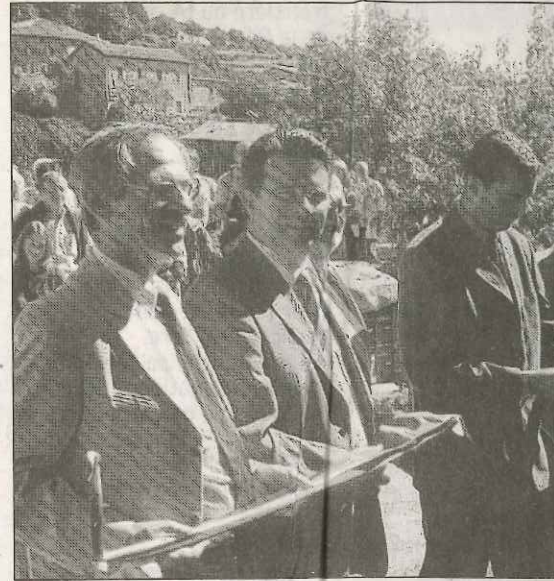
La maîtrise d'œuvre a été confiée à l'architecte Jasmin Dominguez, qui a su avec beaucoup de talent tirer le

meilleur parti d'un vestige de bâtiment ancien.

L'originalité de ce chantier fut donnée par le choix d'un chantier d'insertion. Grâce à l'aide précieuse apportée en amont par M^{me} Aguado du Conseil Général et les différents partenaires compétents, l'appel d'offres a été élaboré afin de permettre l'intervention d'ouvriers en recherche de formation et d'emploi. Ce fut un réel challenge remporté grâce à de nombreuses volontés dont celle de Sébastien Romeyer, formateur dans l'association "Aimes", attributaire du marché de gros œuvre. Les délais de construction furent plus longs que pour un chantier classique mais le 11 mars dernier, les locaux ont pu être

opérationnels. Le coût total s'est élevé à 200 000 euros, financé en partie par le conseil général et l'État. Le maire a rappelé son engagement pour les énergies renouvelables, un système photovoltaïque ayant été installé. Jean-Pierre Carretti a pour conclure remercié les secrétaires présents : le père Louis Largier, M^{mes} Françoise Gelly, Christine Blachère et Sandrine Fargier secrétaire actuelle. Il a rendu hommage à Raymond Serret, ancien maire fortement applaudi et a rappelé la mémoire des anciens maires « trop tôt disparus », MM. Pierre Monnier et Pierre Mellet.

Vivien SÉVENIER



Lors du traditionnel couper de ruban.

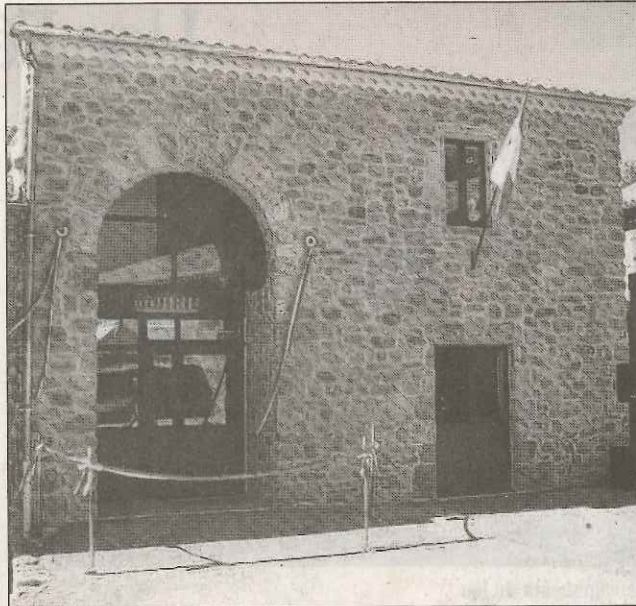
Un moment clef

Les intervenants ont qualifié de moment historique cette inauguration pour la commune. « Maison de tous les citoyens », selon Bernard Bonin, qui a fait part de sa fierté d'être l'élu de ce canton.

Le sénateur Michel Teston a quant à lui aimé « partager ce moment fort. »

Son discours s'est orienté autour de deux axes : les difficultés des communes rurales avec la nécessité de renforcer leur attractivité et la symbolique de la construction d'une mairie, lieu de la "démocratie de proximité".

Le député-maire de Vals-les-Bains, Jean Claude Flory a ensuite déclaré qu'il était fier de partager ce moment qui revêt une « intensité particulière. » Le fait d'engager une action d'insertion malgré la complexité des procédures est « un challenge complé-



La nouvelle mairie.

mentaire. ». L'objectif a bien été tenu et réussi. Le sous-

préfet Laurent Carrier a clôturé les interventions. □

Mercredi 12 septembre 2007

Le Dauphiné Libéré